

Japonismus in den Wiener Werkstätten Textilien 1910-1932

Agnes Schwanzer, MNr. 01307480

080066 UE Japonismus. Auf der Suche nach einem neuen Stil (au.K.), WS 2020

Dr. Johannes Wieninger

3 Phasen der Textilentwürfe ab 1900

1. 1898-1903 : Entwürfe für Backhausen (Moser, Hoffmann)
2. 1903-1910 : Wiener Werkstätten Entwürfe, ausgeführt von Backhausen
3. 1910-1932 : Wiener Werkstätten Textilabteilung (Entwürfe der Kunstgewerbeschüler - Frömel-Fochler, Zovetti, Peche, Likratz, Hirsch, Snischek, Rix-Ueno, u.a.)



Chronik

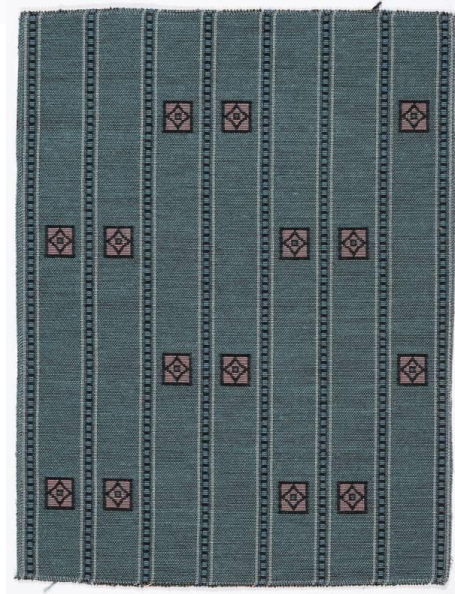
- 1899 Beginn der Lehrtätigkeit von Hoffmann (bis 1937) und Moser (bis 1918) in der Kunstgewerbeschule
- 1898 und 1901 Beginn der Arbeit für Backhausen von Moser (bis 1904) und Hoffmann
- 1903 Gründung der Wiener Werkstätten
- 1907 Umzug der Siebold-Katagami-Sammlung vom k.u.k. Handelsmuseum ins Museum für Kunst und Industrie (MAK)
- 1910 Einrichtung einer eigenen WW-Textilabteilung, besteht bis 1932.

Phase 1:

1898-1903 Entwürfe für Backhausen



„Himmelsleiter“, 1902



Hoffmann



Chrysanthemen-Muster

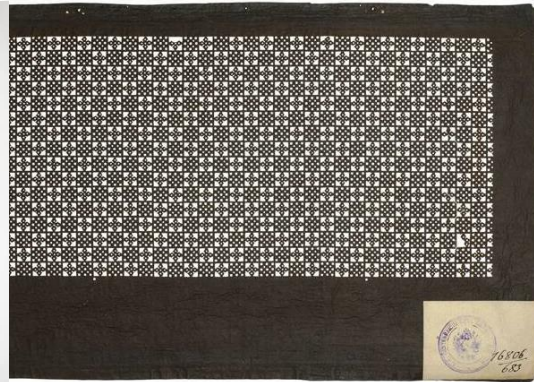
„Orakelbume“, 1901



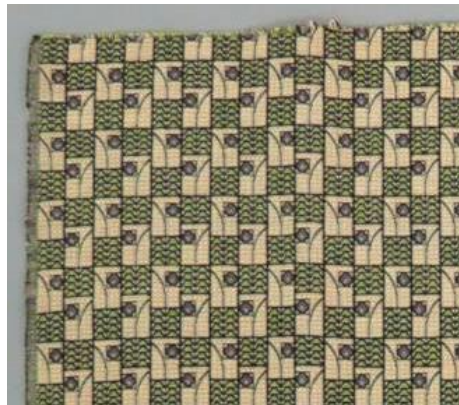
Moser

Phase 2:

1903-1910 Wiener Werkstätten Entwürfe, ausgeführt von Backhausen

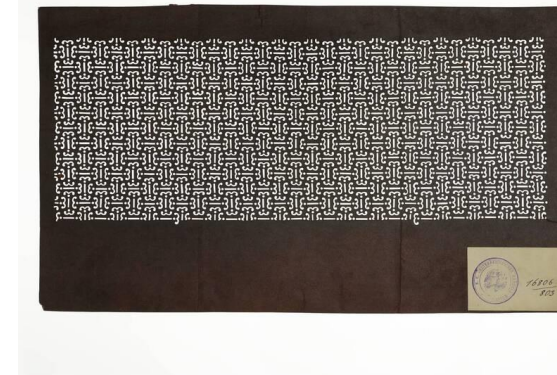


Moser
„Rosenmarke“,
1904



„Paradies“, 1908

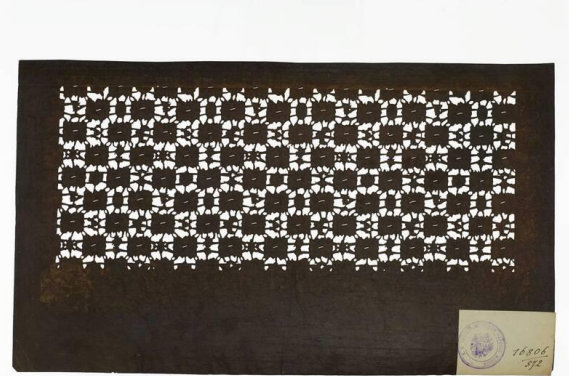
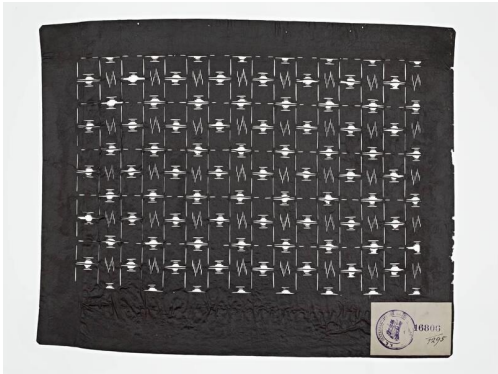
Hoffmann



„Schwarz/Weiß“, 1909

Phase 3:

1910-1932 Wiener Werkstätten Textilabteilung

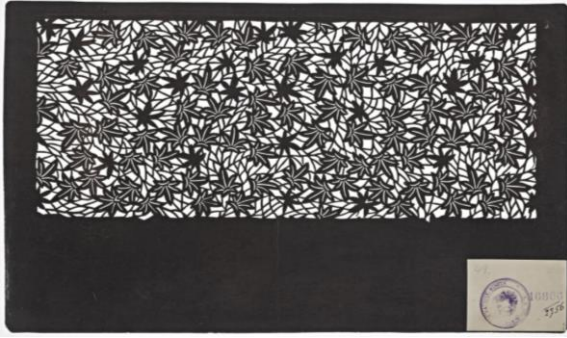
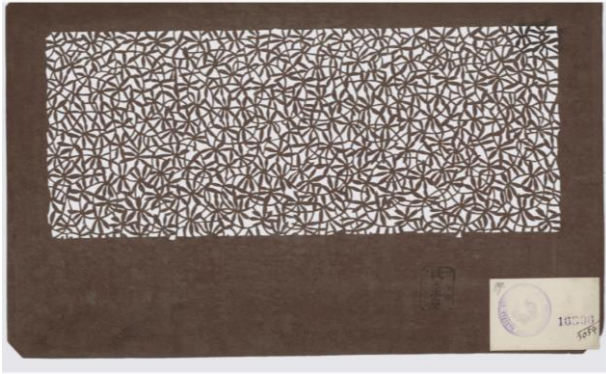


„Lyon“, 1910-15



„Ragusa“, 1910-12

Hoffmann

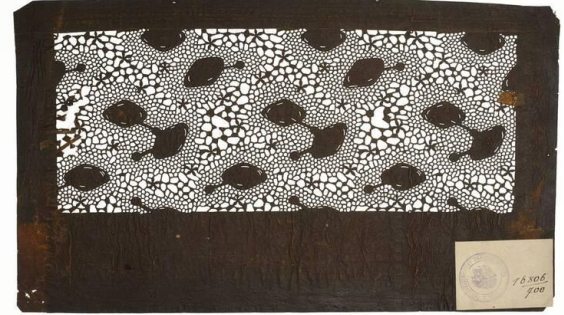
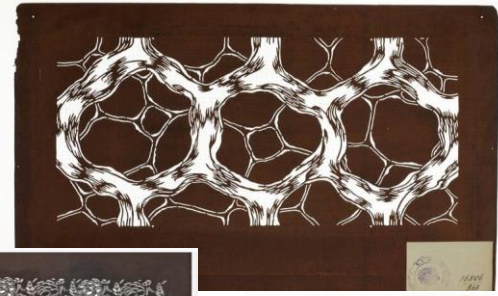


„Bergfalter“, 1910-11,
Entwurf von 1901, in: „Die Quelle“

Moser



„Baummarder“, 1910-11



„Krametvogel“, 1910-11



„Kolibri“, 1910-11



„Geier“, 1910-11

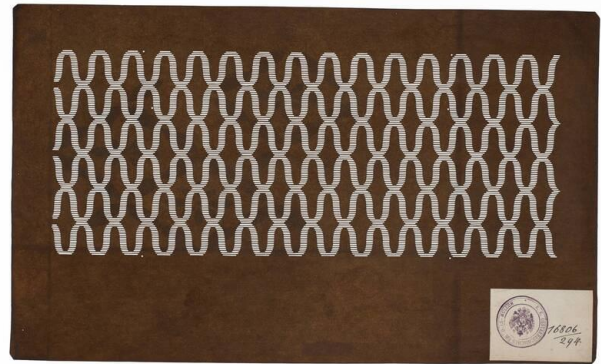
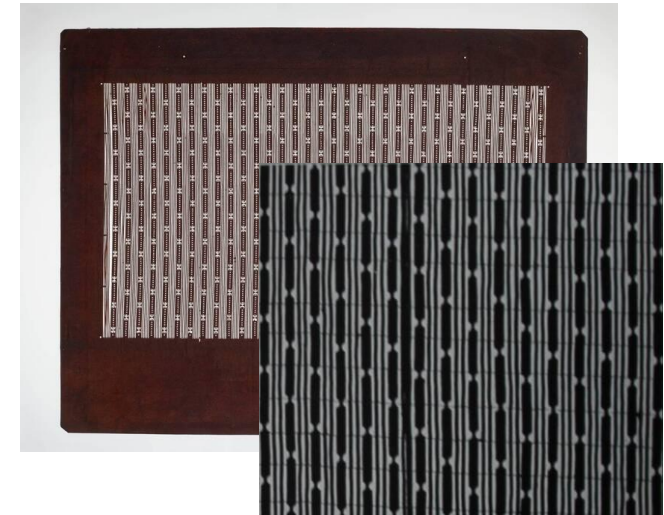


„Bergfink“, 1910-11

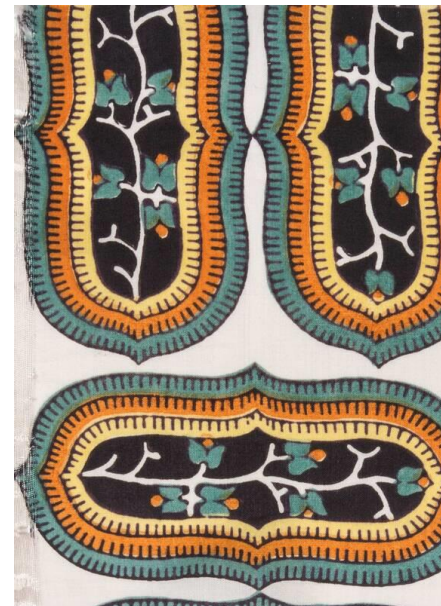
Lotte Frömel-Fochler



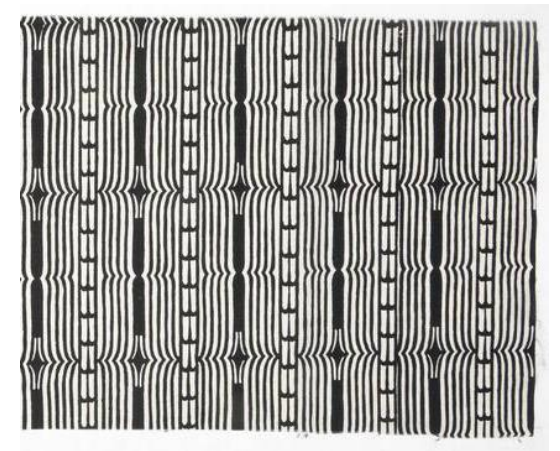
„Stichblatt“, 1910-11



„Italia“, 1910-12

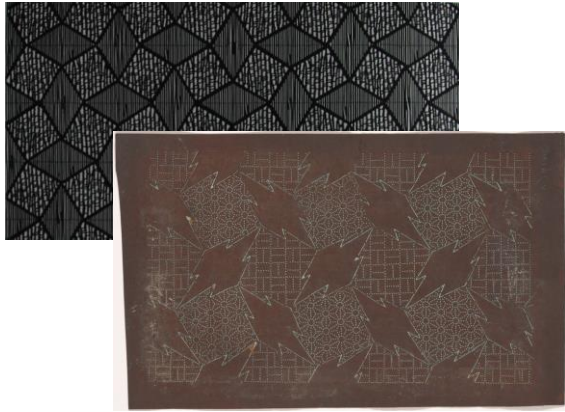


„Fiat“, 1910-12



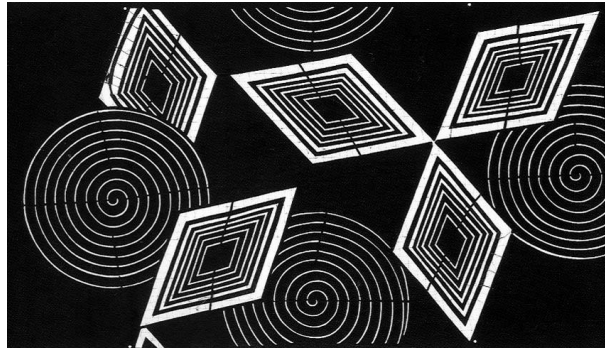
Hoffmann – „Wasserfall“, 1910-12

Ugo Zovetti



„Wanderer“, 1911

Ugo Zovetti



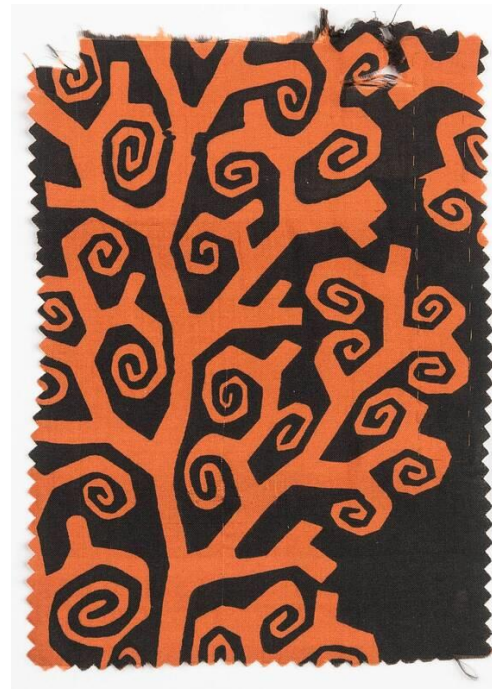
CO Czeschka
Kostümentwurf
„Wotan“, 1908

Bildquelle: Kat. Ausst.
Tobu Museum of Art 1994, S. 61

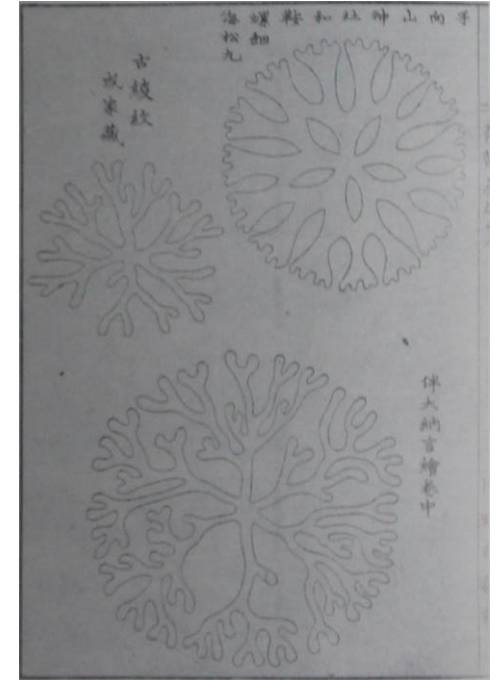
„Adrianopel“
1910-11



Bildquelle: <http://objekte.nhm-wien.ac.at/objekt/th383/ob2059>

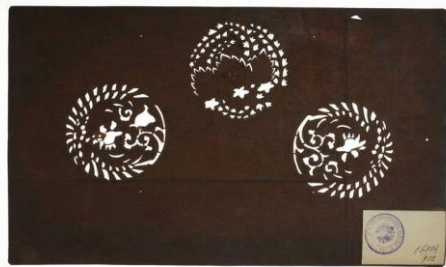


„Arbe“
1911-11



Bildquelle: Kat. Ausst. Museum für angewandte Kunst 1990, S. 318.

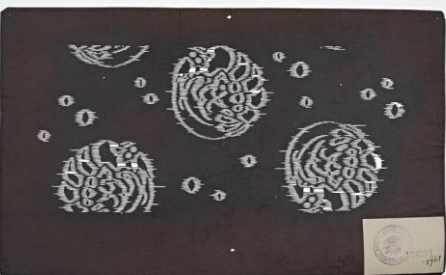




„Othello“ 1911-13



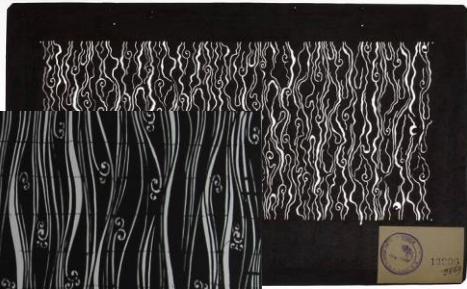
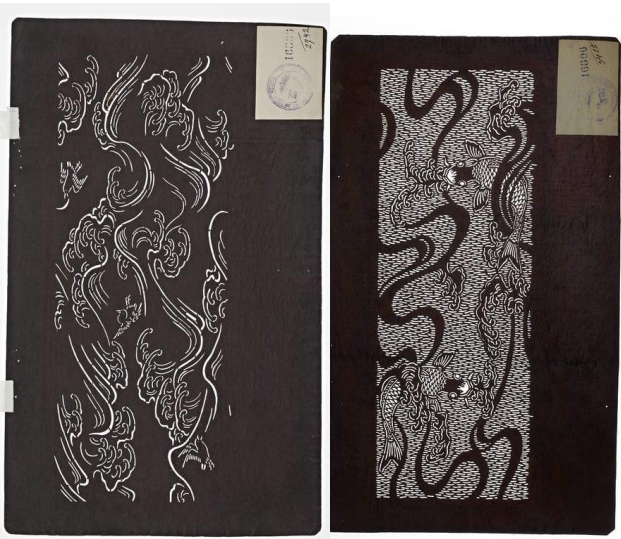
„Rosenkavalier“ 1911-12



„Schwalbenschwanz“, 1911/13



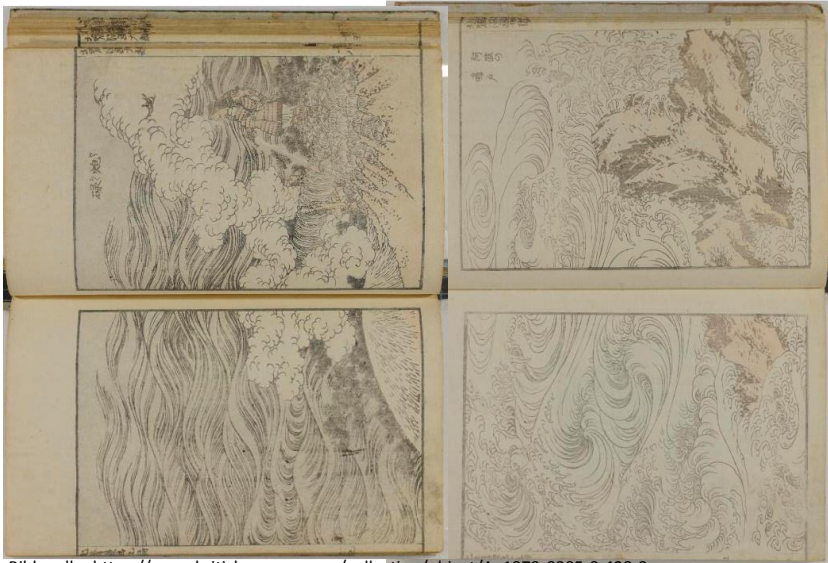
Dagobert Peche



„Marina“,
1911/12



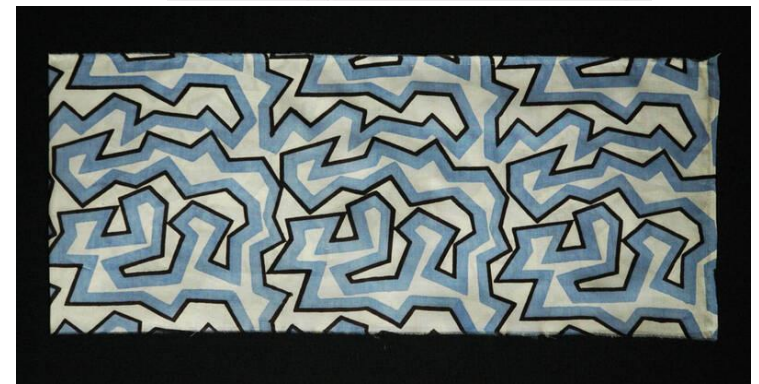
„Spinne“,
1911/17



Bildquelle: https://www.britishmuseum.org/collection/object/A_1979-0305-0-428-9
<https://harvardartmuseums.org/collections/object/209471?position=6>
Hokusai Manga 9, 7, 1814

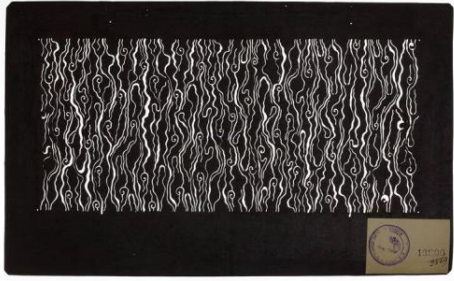


„Flut“,
1911/16



„Labyrinth“, 1911/17

Dagobert Peche



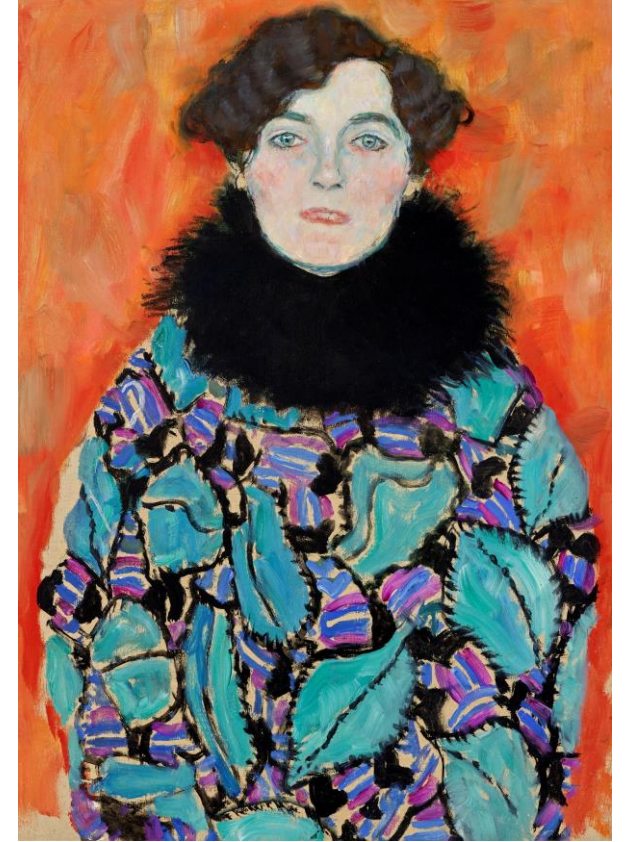
Dagobert Peche „Marina“,
1911/12



Gustav Klimt, Portrait der
Frederike Beer-Monti, 1916



Martha Alber „Blätter“,
1910-11



Gustav Klimt, Portrait
Johanna Staude, 1917/18

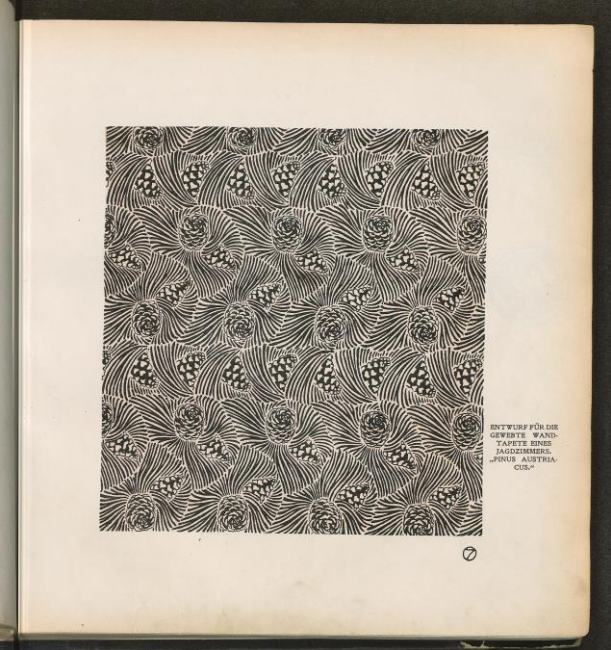


„Nedschibe“
1916-18

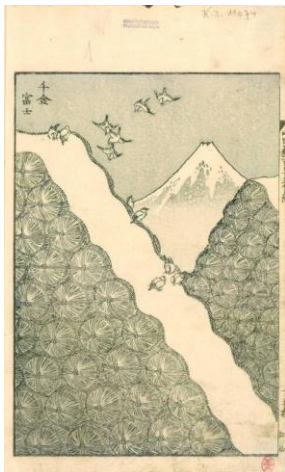


„Tanzpaar“ 1915

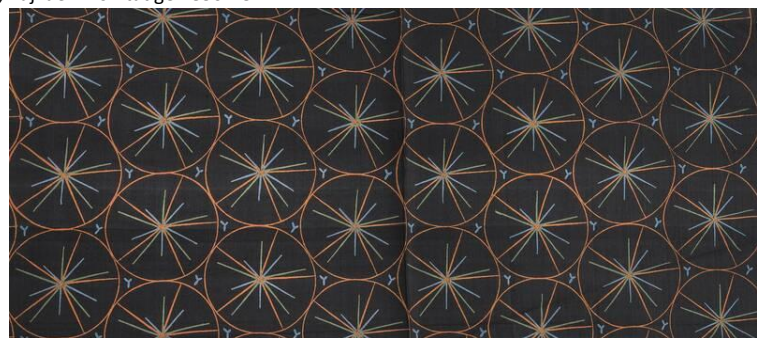
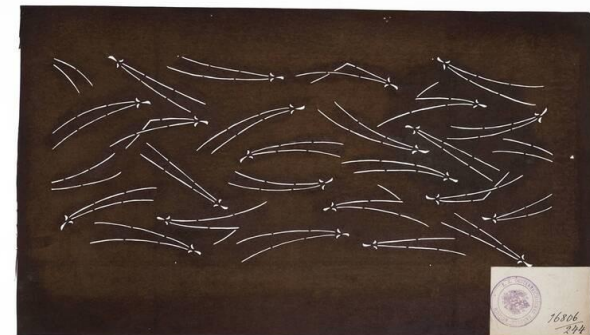
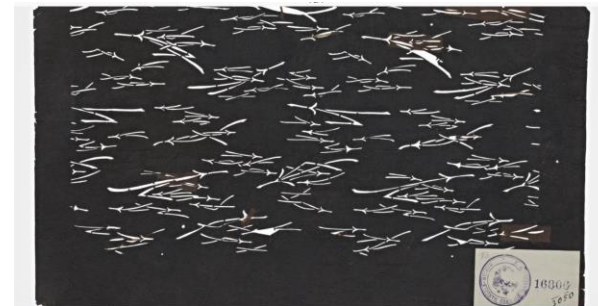
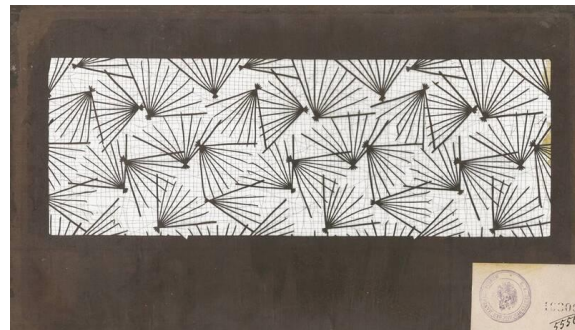
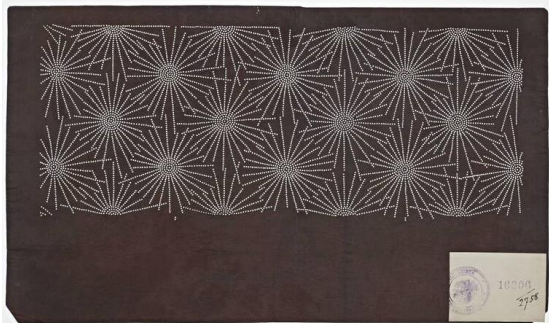
Heidi Hirsch



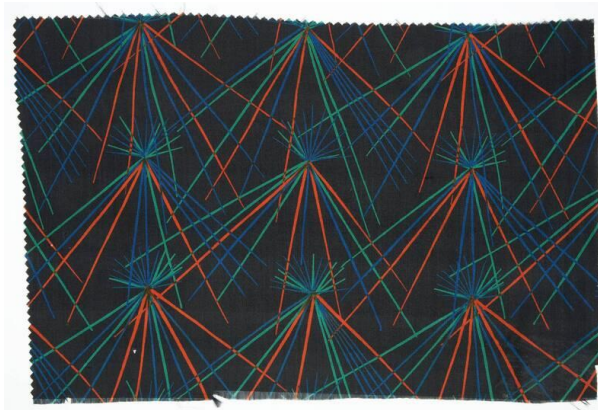
Koloman Moser – „Pinus Austriacus“,
in Ver Sacrum 2/1899 Heft 4.



Hokusai, Fuji der Wohltätige 1830-1844



Heidi Hirsch
„Bergkristall“
1915-18



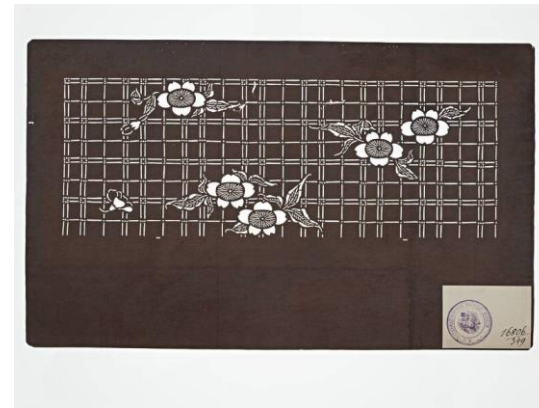
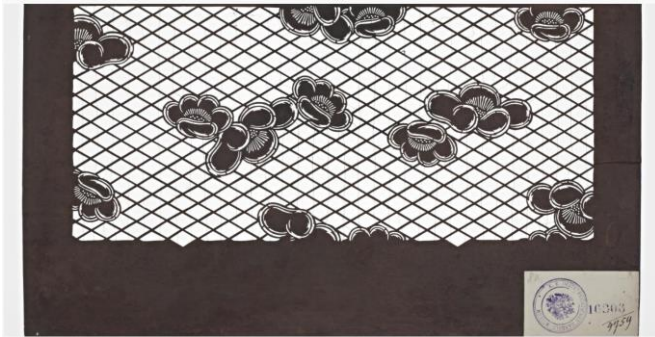
Maria Likratz-Strauß „Portepee“, 1923



Felice Rix-Ueno
„Almira“ 1929



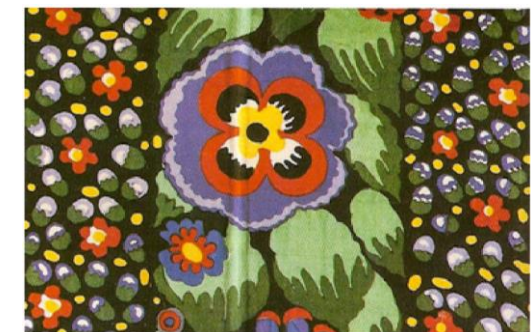
Juliana Rysavy
„Annie“ 1916-18



Ugo Zovetti „Ikarus“, 1910-12



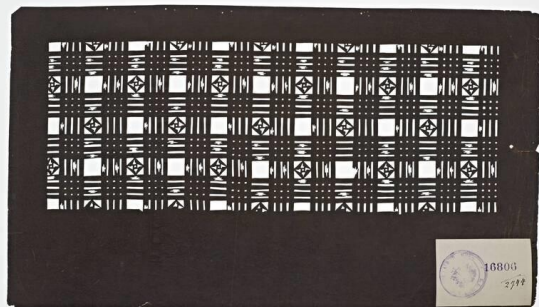
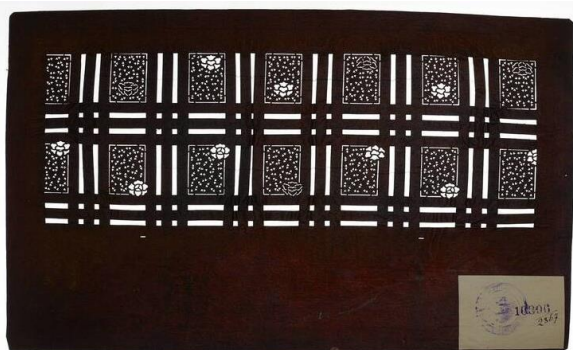
Wimmer-Wiesgrill „Ameise“, 1910-11



Karl Riedel „Klatschrose“, 1910-11

Maria Likratz-Strauß
„Venusschuh“, 1910-17





Gustav Kahlhammer
„Pepita“, 1910-12



Josef Hoffmann
„Riva“, 1910-13





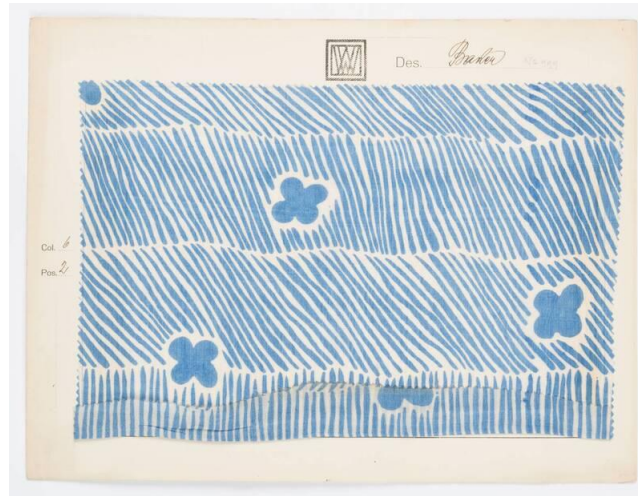
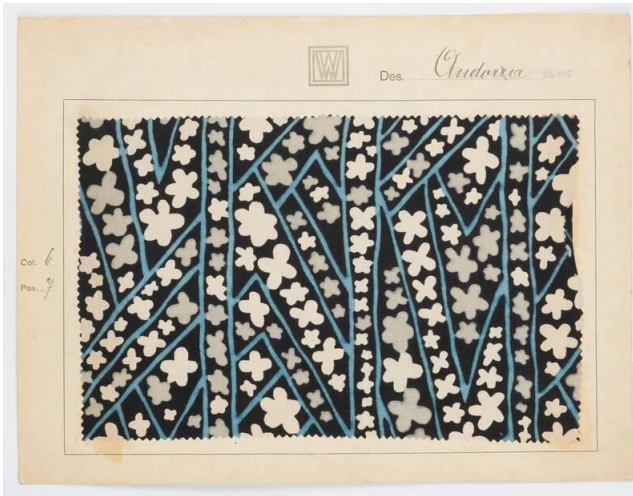
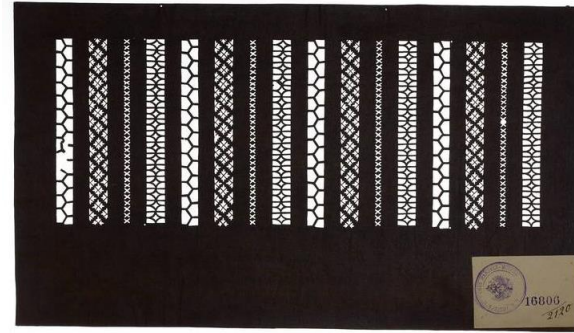
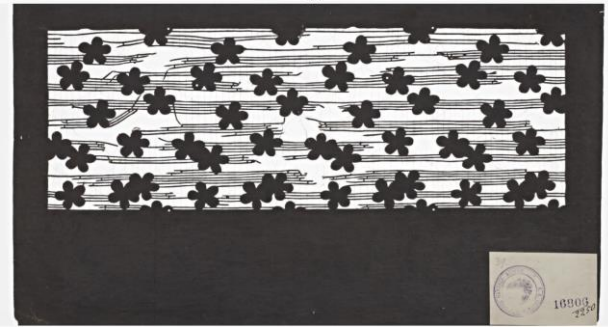
Valerie Wieselthier „Quadern“ 1916-19



Hilde Jesser-Schmidt „Titania“, 1912-17

Reni Schaschl „Gitterblume“ 1912-17





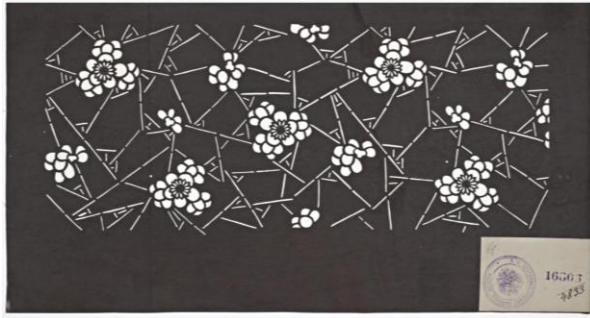
„Andorra“, 1926

„Baker“, 1928

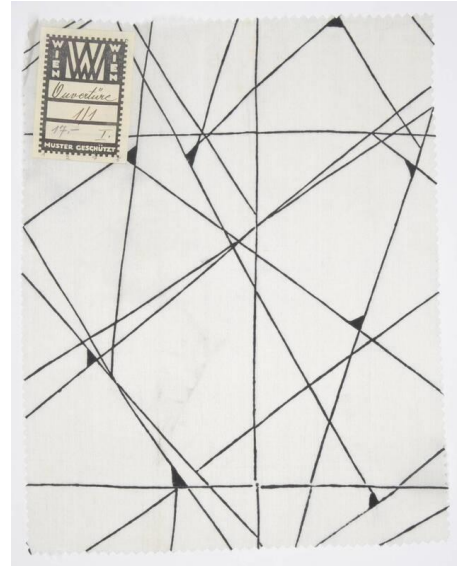
„Sining“, 1929

„Panay“, 1930

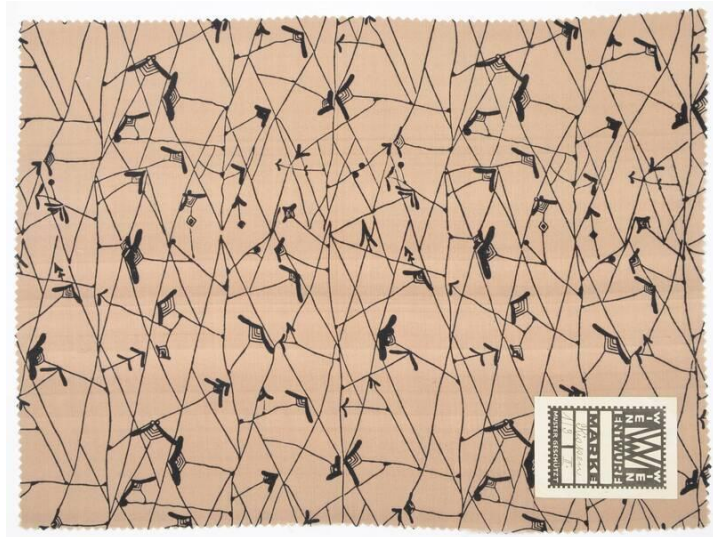
Maria Likratz-Strauß



„Ouverture“ 1924



„Rispen“ 1913-17



Felice Rix-Ueno



Bildquelle: Kat. Ausst. Tobu Museum of Art 1994, S. 113.



Hilde Blumberger „Quartett“, 1928

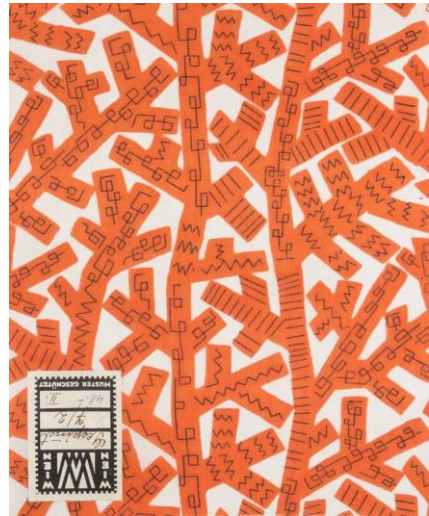
Stoffmusterentwurf,
um1920



Bildquelle: Kat. Ausst. Tobu Museum of Art 1994, S. 113.



Ugo Zovetti
„Adrianopel“
1910-11

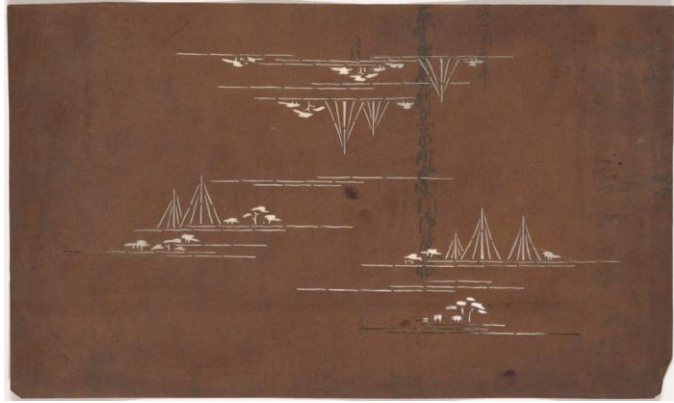


„Gespinst“ 1924



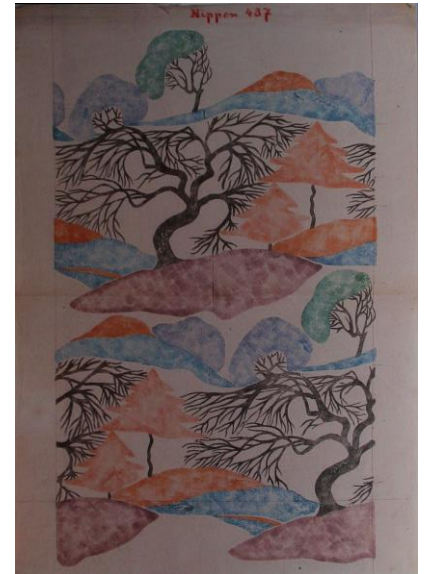
„Nihon“ 1929

Felice Rix-Ueno



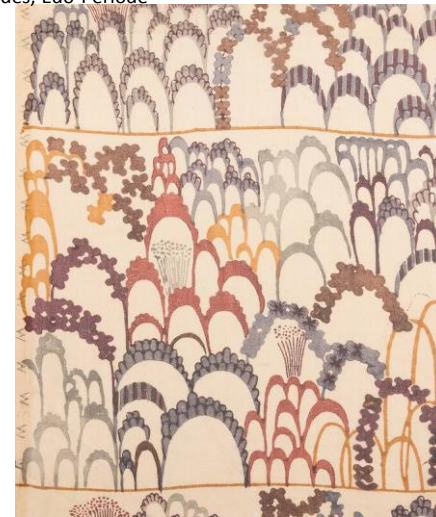
„Japanland“ 1923

Felice Rix-Ueno

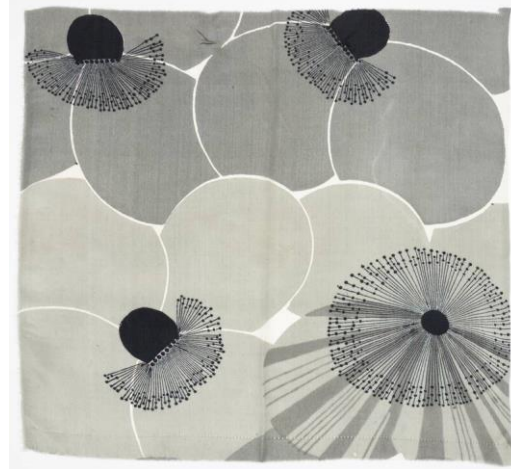


Luise Stoll „Nippon“ 1910-17

Berglandschaft, Winterlandschaft, fünfter Teil
eines fünfteiligen Bildes, Edo-Periode



„Blumenduft“ 1925



„Mohn“ 1929

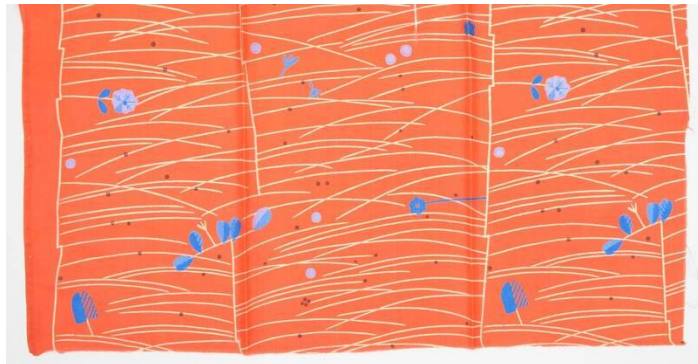


„Kirschblüte“ 1926



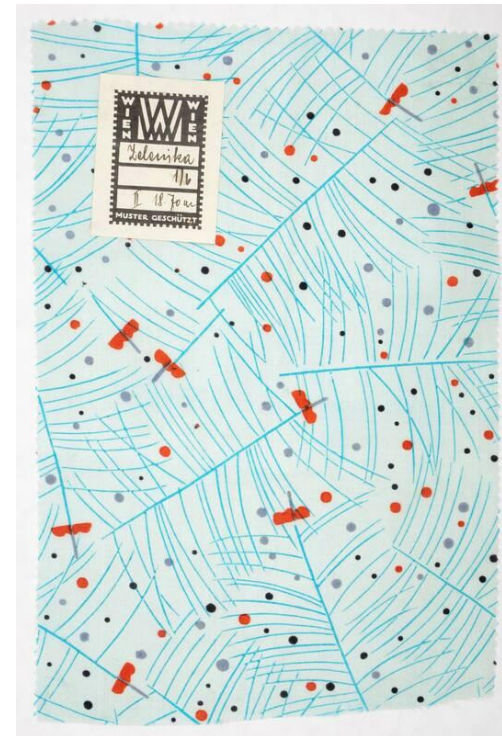
„Anemone“ 1927

Felice Rix-Ueno

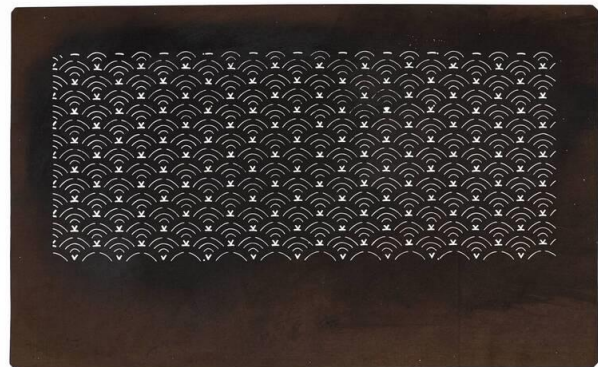


„Othmar“, 1929

Max Snischek



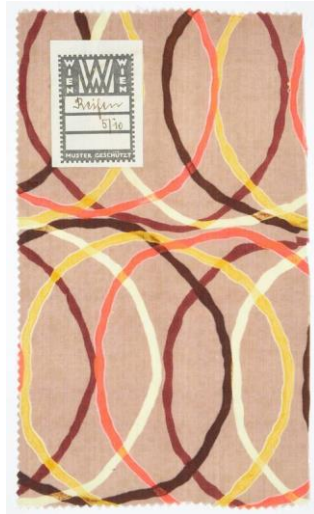
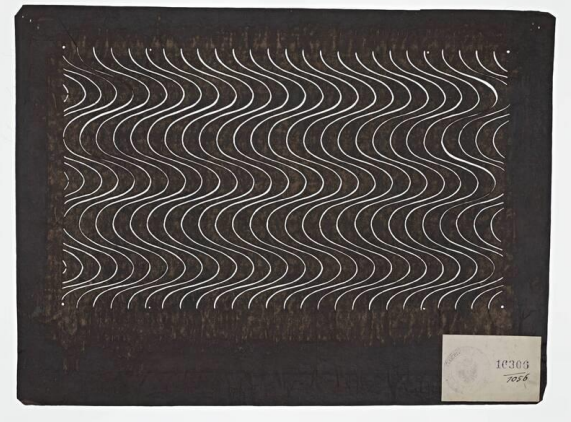
„Zelenika“, vor 1929



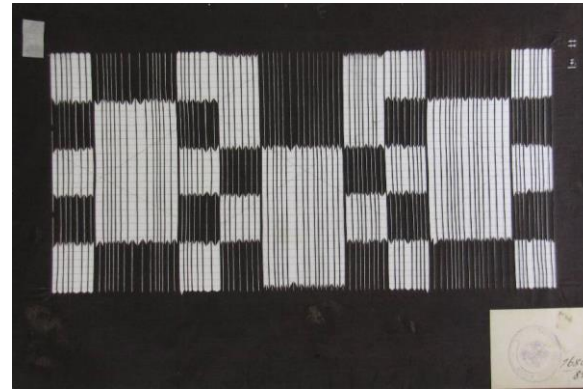
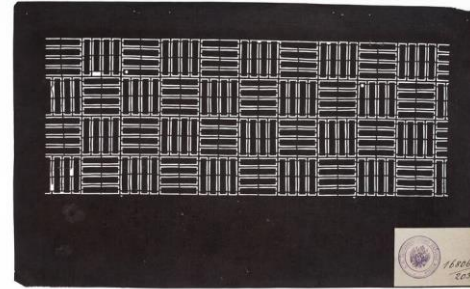
Maria Jungwirth „Schwertlilie“ 1916-18

Reni Schaschl „Luftschloss“ 1916/18

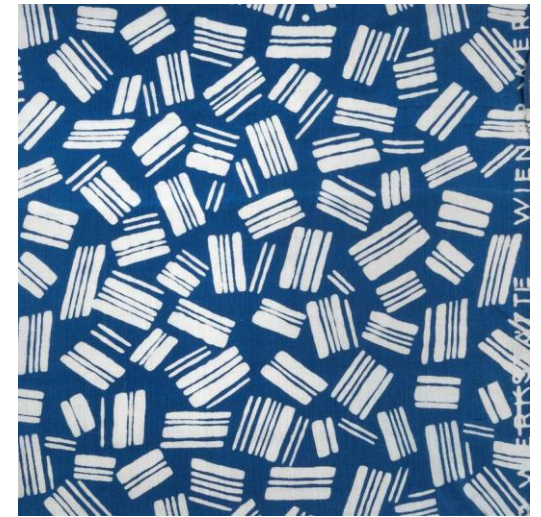
Reni Schaschl „Tropenblume“ 1916/18



„Reifen“, 1929



„Carus“, 1929



Max Snischek „Flims“ 1928

Hoffmann

Literatur

- **Kat. Ausst. Österreichische Postsparkasse 1992**
Luzia Ellert/Angela Völker (Hg.), Abstraktes Textildesign in Wien 1899 bis 1912 : Beispiele aus dem Archiv der Firma Joh. Backhausen & Söhne, (Kat. Ausst. Österreichische Postsparkasse, Wien 1992), Wien 1992.
- **Kat. Ausst. Österreichische Postsparkasse 1999**
Monika Wenzl-Bachmayer, Flächen-Kunst : 150 Jahre Stoffdesign der Firma Joh. Backhausen & Söhne, (Kat. Ausst. Österreichische Postsparkasse, Wien 1999), Wien 1999.
- **Telkamp 2001**
Maike Telkamp, Japonismus im Werk Koloman Mosers, phil. Dipl. (unpubl.), Wien 2001.
- **Völker 2004**
Angela Völker, Die Stoffe der Wiener Werkstätte 1910-1932, hg. von Museum für angewandte Kunst, Wien 2004.
- **Kat. Ausst. Museum für angewandte Kunst 1990**
Peter Noever, Verborgene Impressionen Japonismus in Wien 1870 -1930 (Kat. Ausst. Museum für angewandte Kunst, Wien 1990), Wien 1990.
- **Kat. Ausst. Tobu Museum of Art 1994**
Japonisme in Vienna (Kat. Ausst. Tobu Museum of Art, u.a., Tokyo 1994/95), Tokyo 1994.
- Alle Abbildungen, wenn nicht näher gekennzeichnet, stammen aus der Online-Sammlung des Museums für Angewandte Kunst, Wien. <https://sammlung.mak.at/> (12.2.2021).